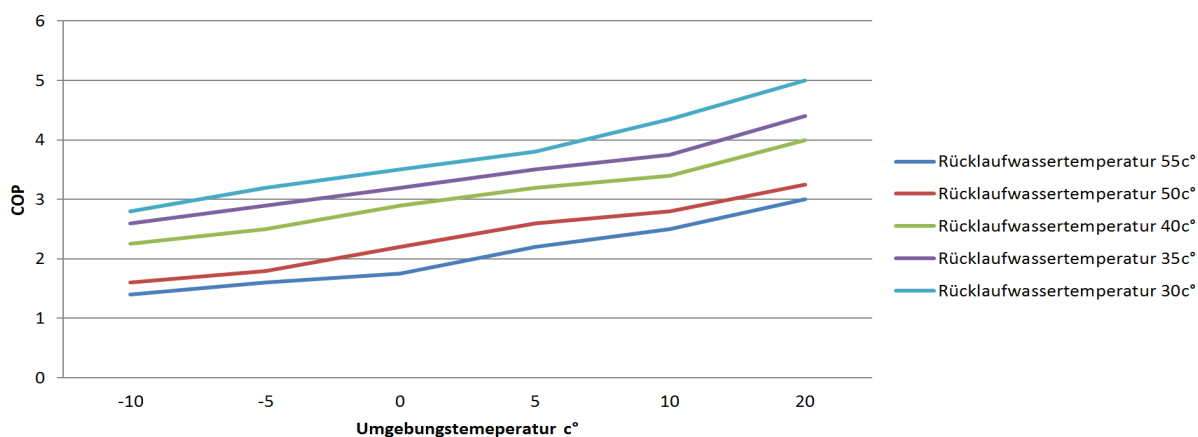
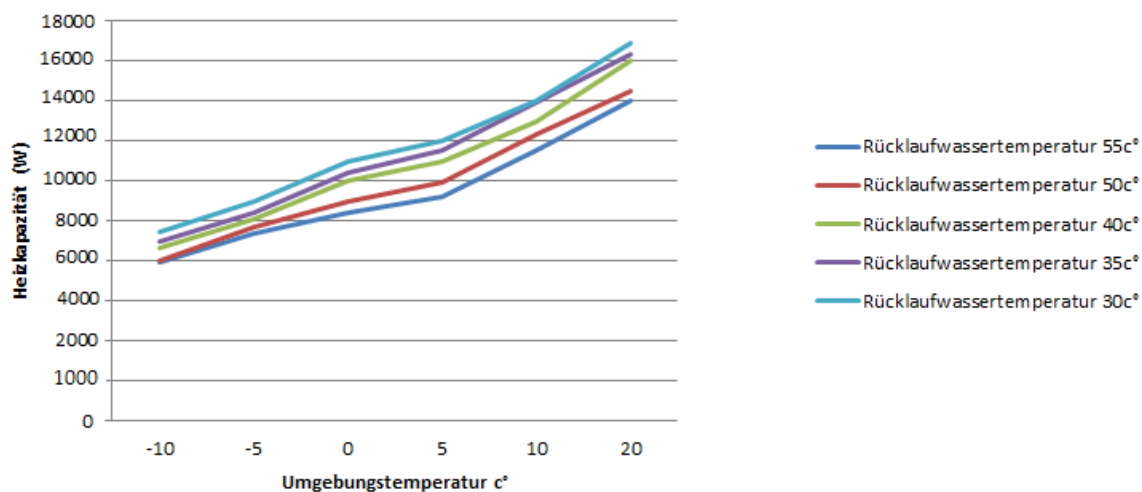


## Datenblatt Luftwärmepumpe

Hersteller	Meeting
Model	MDP40D
Heizleistung Max.	16 Kw
Vorlauftemperatur Max.	60 Grad Celsius
Stromversorgung	380V / 50 Hz
Anschlusswert	9 A
Anzahl der Verdichter	1
Verdichtertyp	Scroll
Verdichter – Hersteller	Copeland
Kältemittel	R417A
Wasservolumenstrom Min.	4000 l/ h
Stromverbrauch	4 Kw
COP	4,2
Wassermenge von 4 auf 50 Grad Cel.	3600 L / h
Arbeitstemperatur	-20 / +45 Grad Celsius
Wasseranschlüsse	DN25
Abmessungen Inneneinheit	657 x 557 x 700 mm
Packmaße Inneneinheit	737 x 637 x 915 mm
Abmessungen Außeneinheit	700 x 520 x 1425 mm
Packmaße Außeneinheit	750 x 540 x 1460 mm
Gewicht	160 kg
Geräuschpegel	55 db (a)
Druckverlust	45 Kpa
Wasserwärmetauscher	Doppelrohrwärmetauscher Kupfer
Luftwärmetauscher	Aluminium Rippen Wärmetauscher
Lüfter	Axial Lüfter

## Energiewertdiagramm



## Abmessungen Innen- und Außeneinheit

